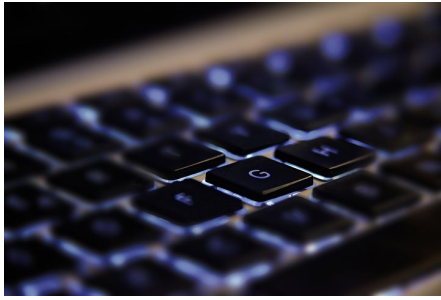


DIU Chirurgie du rachis

2 ans

medecine.univ-lille.fr



▶ Responsables Pédagogiques

Université Paris 13 : Pr Christian Mazel et Pr Hugues Pascal Mousselard
 Institut Mutualiste Paris Montsouris : Dr Sébastien Moreau / Dr Laure Ajavon
 Bordeaux 2 : Pr Olivier Gille, Pr Jean-Jacques Le Huec et Jean-Marc Vital
 Lille : Pr Richard Assaker
 Lyon 1 : Pr Cédric Barrey
 Marseille : Pr Serge Nazarian, Stéphane Fuentes et Patrick Tropiano
 Nice : Pr Philippe Paquis et Fernand de Peretti
 Rennes 1 : Pr Jean-Louis Husson
 Strasbourg : Pr Yann Philippe Charles et Jean-Paul Steib.

▶ Objectif

L'objectif de la formation réside dans l'acquisition de connaissances théoriques et pratiques relatives à la chirurgie rachidienne, dans le cadre d'un enseignement spécialisé.

▶ Conditions d'accès

-Chirurgiens orthopédistes, traumatologues et neurochirurgiens titulaires du diplôme français d'état de Docteur en médecine ou de celui d'un pays de l'Union Européenne
 -Internes de spécialité en chirurgie (DES de chirurgie générale, DESC d'orthopédie et traumatologie, de chirurgie infantile et de neurochirurgie) ayant validé au démarrage de la formation 8 semestres d'internat dont au moins 5 semestres en spécialité chirurgicale (Orthopédie ou neurochirurgie)
 -Inscrits en DFMSA de chirurgie orthopédique et traumatologique ou de neurochirurgie ayant validé au démarrage de la formation 8 semestres d'internat dont au moins 5 semestres en spécialité chirurgicale (Orthopédie ou neurochirurgie)
 -Titulaires de diplômes admis en équivalence

▶ Pré-inscription

- Admission sur dossier (CV, lettre de motivation, copies du diplôme, justificatifs des pré-requis) A envoyer par mail à : pauline.guilbert@univ-lille.fr
 - Suivi d'un entretien individuel, après avis du Conseil scientifique du DIU (composé de 8 membres, un représentant par université partenaire).
 Les entretiens sont organisés sur Lille.

▶ Renseignements et inscription

Pauline GUILBERT
 Département de FMC/DPC
 Faculté de Médecine / Pôle Recherche
 Place de Verdun
 59045 Lille Cedex
 Tél : 03 20 62 34 95
 pauline.guilbert@univ-lille.fr
 Clôture des inscriptions obligatoires le 15 septembre de l'année universitaire.

▶ Contenu, organisation

- Durée de l'enseignement : 2 ans ; les inscriptions sont ouvertes 1 an sur 2 (promotion en cours : 2017/2019 - promotion suivante : 2019/2021)
- Volume horaire : 140 h. d'enseignement sur 2 ans + 40 h de stage
 Enseignements délivrés par les enseignants des 8 universités partenaires, sous forme de :
- 6 séminaires de 21 heures chacun, réparties sur 3 jours (jeudi / vendredi / samedi), et 6 sites de formation : Paris, Lille, Bordeaux et/ou Rennes, Lyon, Marseille et/ou Nice, et Strasbourg (126 h.)
- 1 module de révision : « Chirurgie de la révision » (14 h.)
- Formation sanctionnée par des écrits en fin d'années universitaires et par la rédaction d'un mémoire ou d'un article.
 La présence à tous les séminaires d'enseignement est exigée pour pouvoir se présenter à l'épreuve écrite.
 La gestion des examens est centralisée par l'Université Paris 13,

▶ Calendrier, horaires, lieux

Calendrier : de novembre 2020 à juin 2021

Lieu : Bordeaux, Lille, Lyon, Marseille, Rennes, Strasbourg

▶ Frais de Formation

1 761 Euros = tarif individuel
 771 Euros = tarif étudiant