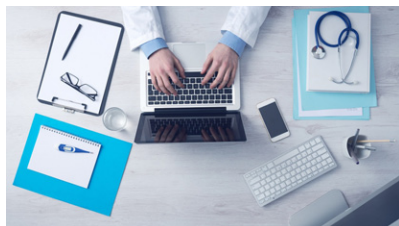


AUEC APPORT PEDAGOGIQUE POUR LES MAITRES DE STAGE - TUTEURS DES UNIVERSITES EN SANTE TRAVAIL

3 jours

medecine.univ-lille.fr



▶ Responsables Pédagogiques

FANTONI Sophie (M.D., Ph.D.)
 HULO Sébastien (M.D., Ph.D.)
 MICZEK Sophie (M.D.)
 ASSEZ Nathalie (M.D., Ph.D.)

▶ Objectif

Fournir des outils pédagogiques aux Maîtres de Stage – Tuteurs des Universités en Santé Travail afin de faciliter et améliorer l'encadrement de leur stagiaire (interne de Médecine du Travail ou Médecin Collaborateur)

▶ Conditions d'accès

- Médecins du Travail diplômés (DES, CES) en exercice étant ou souhaitant devenir Maître de Stage-Tuteurs des Universités en Santé Travail
 - Responsables RH ou Directeurs de service de santé au travail interentreprises

▶ Frais de Formation

Tarif Individuel : 500 euros
 Prise en charge employeur : 600 euros

▶ Pré-inscription

Lettre de motivation + CV (1 page)
 sebastien.hulo@univ-lille2.fr

▶ Renseignements et inscription

Prescillia Gonçalves
 Département de FMC/DPC
 Faculté de Médecine / Pôle Recherche
 Place de Verdun
 59045 Lille Cedex
 Tél 03 20 62 77 72
 Mail : pgoncalves@univ-lille.fr
 Inscription obligatoire avant le premier cours

▶ Contenu, organisation, examen

6 demi-journées consécutives réparties selon les items suivants :

- Savoir construire l'accueil d'un interne ou d'un médecin collaborateur
- Connaître les règles de communication pour établir une relation constructive entre le stagiaire et son tuteur
- Elaborer des stratégies pédagogiques en situation tutoriale (ingénierie pédagogique)
- Savoir construire et évaluer une progression pédagogique
- Savoir participer à l'apprentissage en coproduction avec les Universitaires
- Savoir accompagner le stagiaire lors de l'élaboration et de la présentation de son mémoire (outils bureautiques, présentations orales, ressources bibliographiques)

Validation lors de la séance traitant l'item « Connaître les règles de communication pour établir une relation constructive entre le stagiaire et son tuteur » par des mises en situation « Tuteur-Stagiaire »

▶ Calendrier, horaires, lieux

Calendrier : 1 session en octobre et 1 en mars
 Horaires : 9h-12 ; 14h-17h
 Lieu : Faculté de Médecine de Lille

Prochaine session en octobre 2020

▶ SANTE