



### Contacts

#### Secrétariat de l'ET2P

(secrétariat du 3<sup>e</sup> cycle) :

**Mme Nicole BEUGNEZ**

Mail : nicole.beugnez@univ-lille.fr

#### Support numérique :

**M Jean-Christophe ALEXANDRE**

#### Coordonnateur de l'ET2P

**Pr Eric WIEL**

Chargé de Mission Formations

Transversales 3<sup>e</sup> cycle

Coordonnateur du programme ET2P

UFR3S-Médecine

eric.wiel@univ-lille.fr

## MODALITÉS D'INSCRIPTION

### TUTO

Les inscriptions se font exclusivement sur le site « ET2P » de la Faculté de Médecine.

Après vous être logués sur le site « Moodle » de l'Université de Lille : cliquez successivement sur :

- Faculté de Médecine
- Etudes Médicales
- 3<sup>e</sup> cycle Internat
- DES
- « ET2P »
- Vous trouverez deux blocs : « Préface » et « modalités d'inscription et code d'accès »
- le bloc « modalités d'inscription et code d'accès » contient
  - La liste détaillée des thématiques avec leurs items ainsi que les codes d'accès à chaque item.

Une fois votre choix fait, revenez sur l'onglet ET2P, sélectionnez la thématique souhaitée et dans cette thématique choisir votre item.

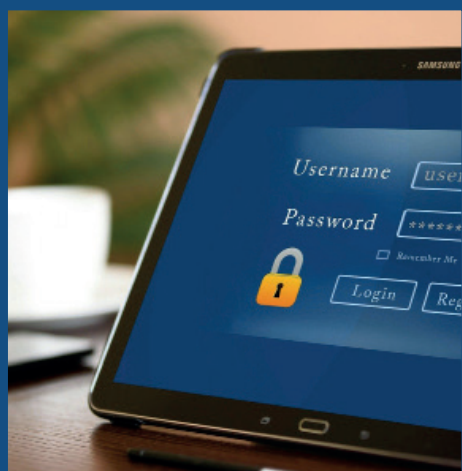
Nous vous conseillons de ne pas vous inscrire à plus de 2 items en raison du caractère limitant de vos disponibilités pour suivre le présentiel.

### BON À SAVOIR

- Certains items sont des accès à des liens internet de formation déjà dispensées par la Faculté de Médecine comme « ACTE » (comment réaliser sa thèse » développée par le Département de Médecine générale).
- Chaque item (hors exception précisée) comporte une séance en e-learning et une ou plusieurs séances en présentiel. Pour ces dernières les dates et lieux de réalisation seront précisés dans la fiche descriptive de l'item.
- Il faut veiller à ce que vous puissiez suivre l'intégralité d'un item et notamment sur le présentiel. Les dates sont définies en fonction des disponibilités des référent-e-s et animateur-trice-s de chaque item. Il conviendra de vérifier que vous n'ayez pas de conflits d'agenda avec les formations internes à vos DES respectifs qui restent prioritaires.



Rejoignez-nous sur notre  
site : [medecine.univ-lille.fr](http://medecine.univ-lille.fr)



## Comité pédagogique

**Pr Eric WIEL,**

Coordonnateur de l'ET2P

**Pr Marc HAZZAN**

Doyen de la Faculté de Médecine

**Pr Dominique LACROIX**

Doyen de l'UFR3S

**Pr Patrick TRUFFERT**

Vice-Doyen Formation

**Pr Duyti SHARMA**

Directrice du Conseil de Pédagogie

**Pr Eric BOULANGER**

Vice-Doyen UFR3S

**Dr Matthieu CALAFIORE**

Dpt de Médecine Générale

Mme la Présidente du SIL

## MODALITÉS D'INSCRIPTION (suite)

- Pour chacune des formations, le nombre de place est limité (les inscriptions sont bloquées une fois le quota atteint) et les demandes seront traitées par ordre d'arrivée (horodatage de votre inscription). Un registre automatisé de présence sera tenu et géré par la Scolarité.
- Certaines formations pourront être annulées par le référent-e ou la Faculté si le nombre d'inscrits est insuffisant ou en cas de force majeure.
- Vous êtes invité-e-s à vous inscrire dans ce module d'enseignements ET2P sans aucun caractère d'obligation et vous ne recevrez donc pas de convocation. Le message d'inscription à la formation fera acte de convocation si cela est nécessaire auprès de votre responsable de terrain de stage.
- Une fois la formation ouverte et confirmée par la Scolarité par le nombre minimum d'internes inscrits, vous pourrez y accéder sur Moodle avec le code fourni. Vous devrez alors répondre à des QCM de pré-test (pour la plupart des formations sauf exception) afin de pouvoir ouvrir le e-learning. Il est conseillé de suivre l'intégralité du e-learning avant de suivre les cours en présentiel, où un relevé des présences sera effectué.
- Au décours des sessions, en présentiel, vous devrez vous connecter à nouveau afin de répondre aux QCM post-test et de remplir une fiche d'évaluation de la formation.
- Des attestations de présence à une ou des formations seront délivrées une fois l'ensemble de la formation suivie et validée par la scolarité du 3<sup>e</sup> cycle.



Rejoignez-nous sur notre  
site : [medecine.univ-lille.fr](http://medecine.univ-lille.fr)